

The background features a complex network of nodes and connections. Nodes are represented by circles of various sizes and colors, including blue, red, green, and purple. Some nodes have internal patterns like stripes or concentric circles. The connections are thin, light-colored lines forming a dense web. The overall color palette transitions from blue on the left to orange on the right.

Virtuel undervisning

21/11 2023

Kl. 10:35-11

Hanne Heimbürger/ghosttaler Jette Holt

Hvordan sikrer I, at jeres deltagere IKKE lærer noget på et virtuelt kursus?

Tal kort sammen to og to – og giv et bud

At kunne
“Zoom/Teams” ...

- God netforbindelse
- Del skærm med fx principskitser for undervisningen
- Del skærm med afstemninger eller andet interaktivt
- Lav break-out rooms
- Styr chat
- Hold pauser
- Osv



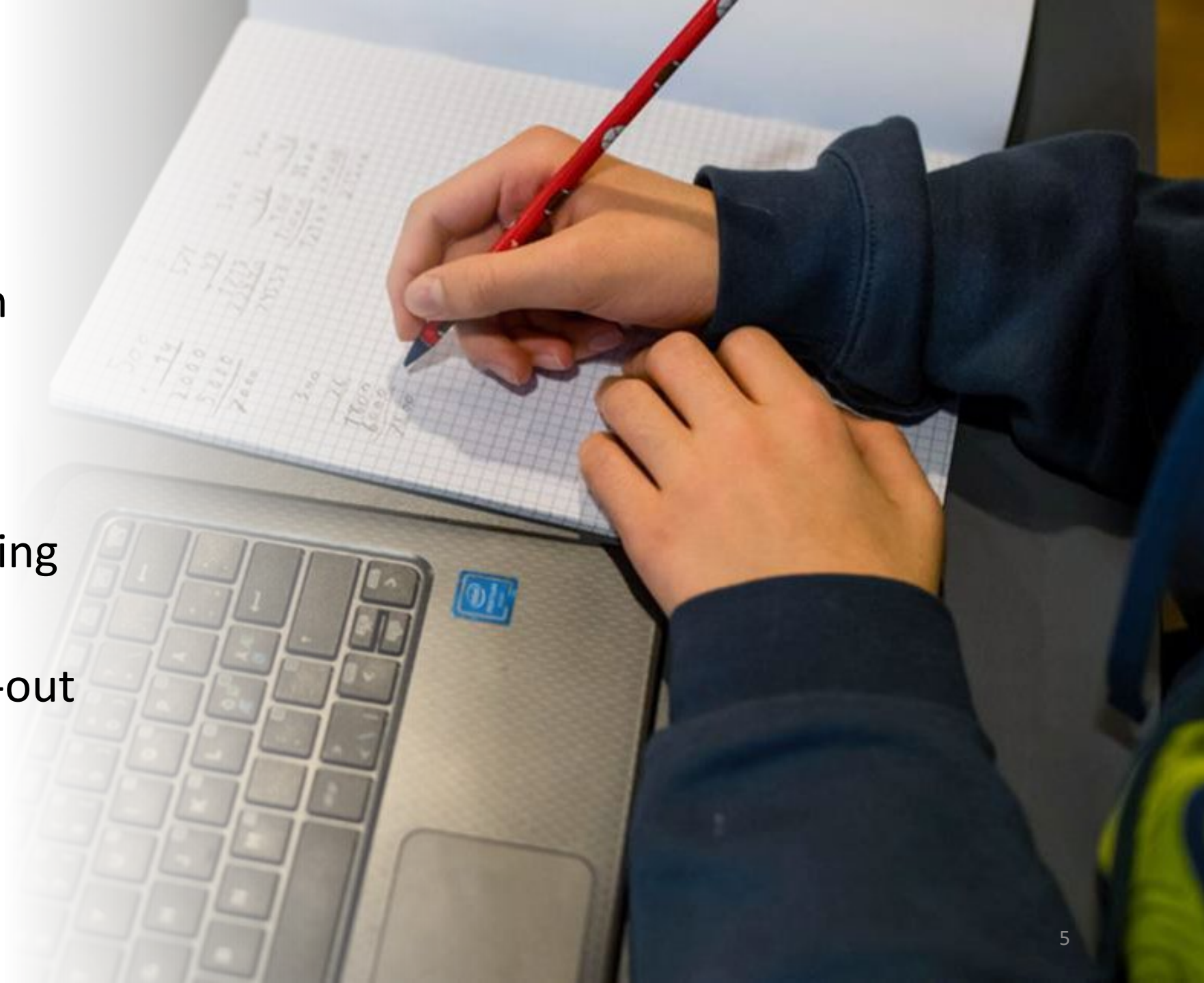
Selvremstilling

- Webcam i øjenhøjde (laptop sat på bøger)
- Se ind i kameraet
- Rolig baggrund
- Lampe tændt bag skærm
- Ikke bruge skærm som spejl
- Uforstyrret rum
- Tal tydeligt



Struktur

- Deltagerpræsentation
- Klare læringsmål
- Program med tidsangivelser
- Variation – sekvensering
- Interaktion
- Klare opgaver i break-out rooms
- Klar indledning og afslutning



Arbejd med Før og Efter

- Lad deltagerne forberede sig til kurset:
 - Send programmet
 - Del din præsentation
 - Send en video med fem pointer
 - Lad dem iagttage egen praksis...
- Aktivér før-viden – forforståelse (klar til at lære)
- Og så i lektionen : udryd
 - “fejlviden”
 - hverdagsopfattelser og
 - få blik for gamle vaner)

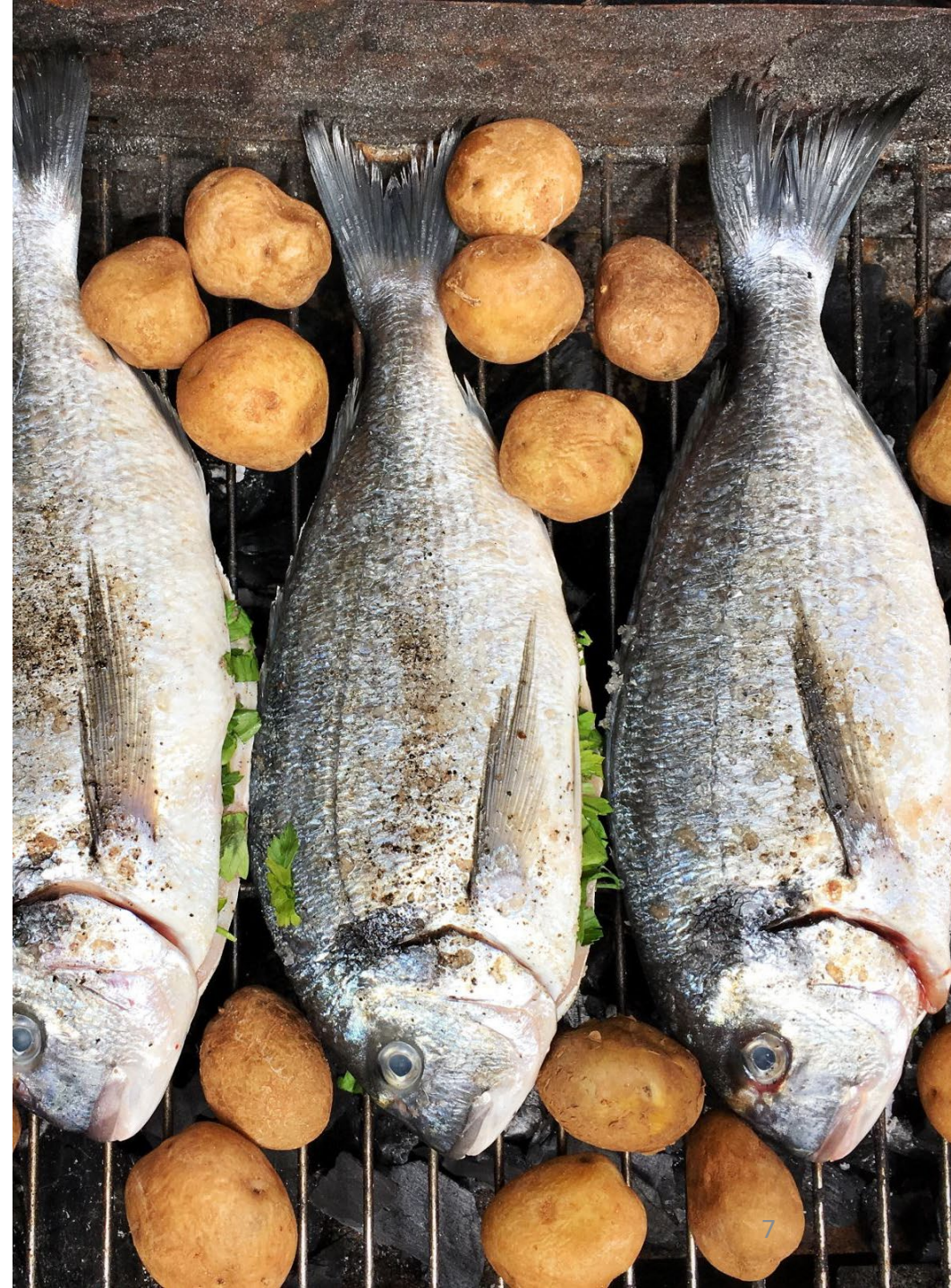


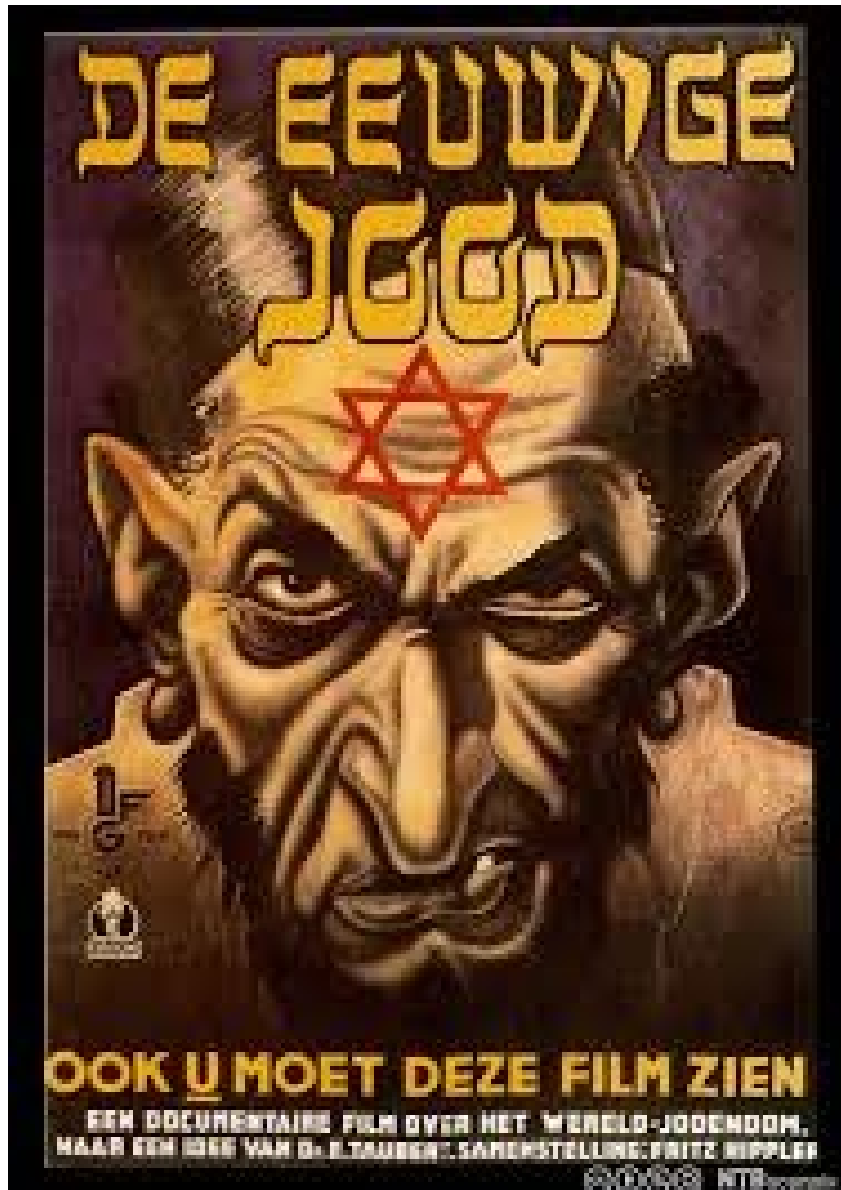
Obs: Sandt/falsk lister
kan lede til "fejlhuskninger"

Multiple choice test....

7 Falsk: Handsker er altid en tilstrækkelig erstatning for håndvask, når man arbejder med fødevarer.

8. Sandt: Personale skal vaske hænder regelmæssigt og korrekt, især efter at have besøgt toilettet og før håndtering af fødevarer.





Hjernen savner rettelak

- Indtryk og fejlopfattelser sidder fast
- Komme først med info = vinder
- Man må aktivt aflære det forkerte og usande
- Men ved man altid, hvad der er sandt?
- Reflection – on action øvelser

Lav en ordsky

- Aktiverer førviden – og giver et godt udgangspunkt for samtale:
Hvem skrev – begrund
- Vejledning til Mentimeter:
<https://cfu.kp.dk/gymnasium/mentimeter-ordskyer-quiz-m-m/>
- *Hav selv siden klar -*
<https://www.menti.com/al344uzi1ao5>
- *Hav præsentationssiden klar -*
<https://www.mentimeter.com/app/presentation/aljccugtnpp9w2ofwvcs6zaduqk4mm7/4dnht4j62451>

- Gå til **menti.com**
- Brug denne kode:
2606 9910

Største infektionshygiejniske risiko ved dagens konference?

- 1st | Fødevarebårne infektioner
- 2nd | Overfladesmitte
- 3rd | Spredning af luftvejsinfektioner
- 4th | Manglende fysisk afstand
- 5th | Dårlig håndhygiejne
- 6th | Dårlig luftcirkulation
- 7th | Vaccinationsstatus

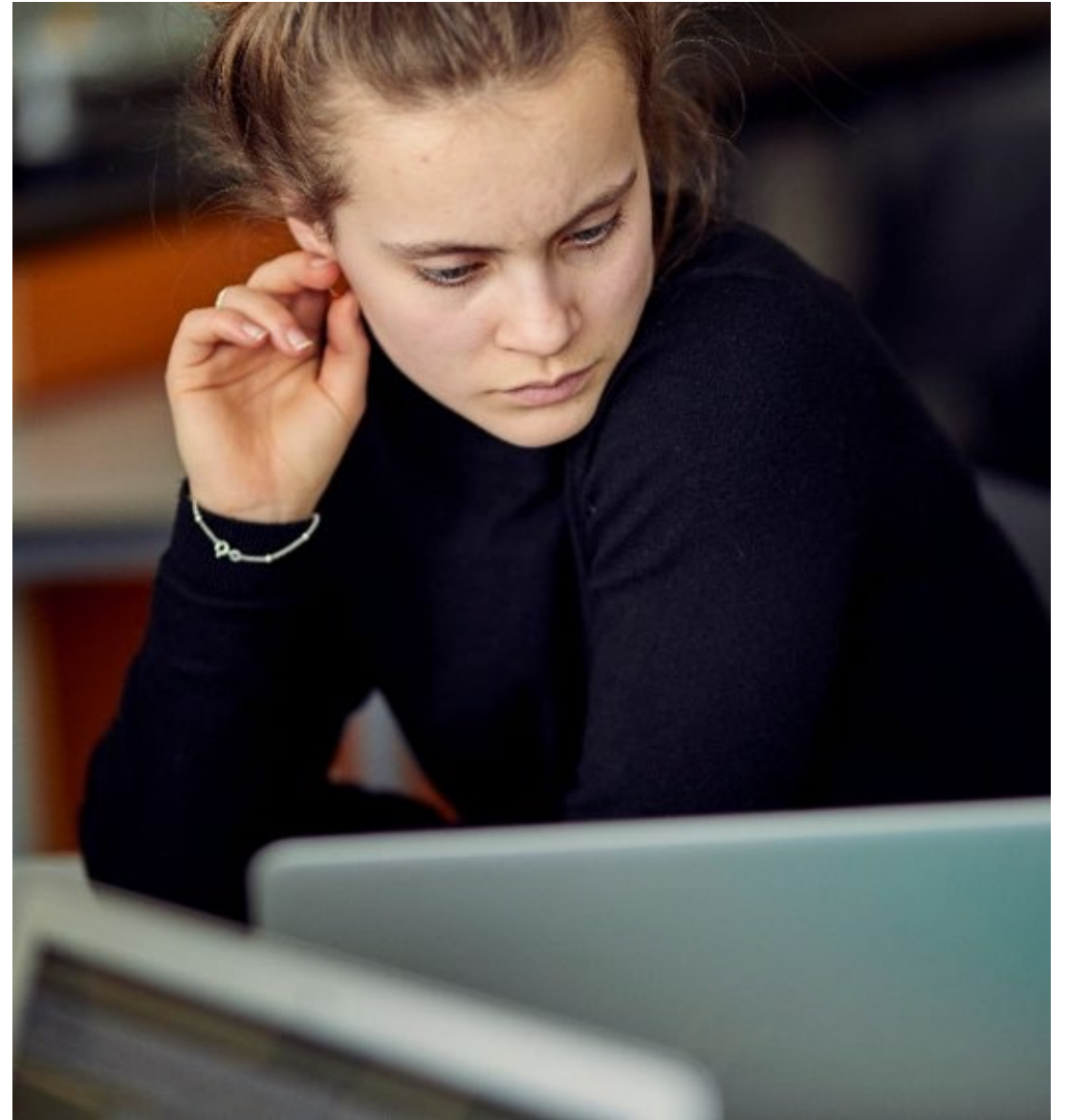
Break-out room øvelse: Ny viden skal erstatte fejlopfattelser

Lad kursisterne udfylde et skema:

- Hvad ved du helt sikkert om desinfektion?
- Hvad tror du, at du ved?

Udfyld skema i slutningen af lektionen:

- Ret dit skema
- Udfyld: Hvad ved du nu om desinfektion



Motiver ved at...

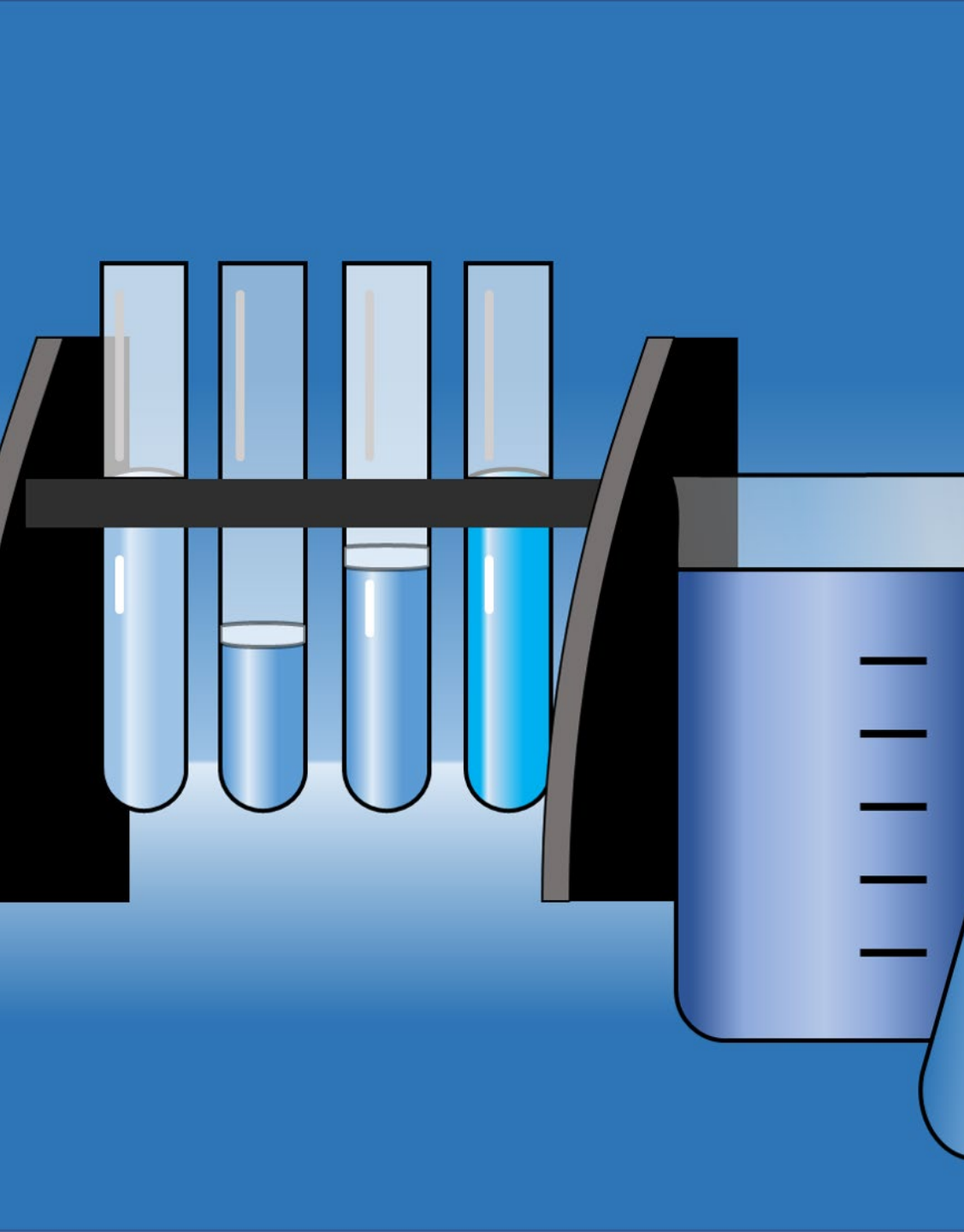
- Forankre i deltagernes egen virkelighed
- Ikke tale ned til dem, tale respektfuldt, rose
- Give dem mulighed for selv at bidrage
- Aktivere med opgaver, der gør teorien meningsfuld (cases, spørgsmål der kalder på refleksion)



”Hvordan illustrerer jeg vigtigheden af desinfektion for at forhindre infektioner?”

Chat GPT svarer:

- **Praktisk Demonstration:** Hvis muligt, udfør praktiske demonstrationer, der viser forskellen mellem desinficerede og ikke-desinficerede overflader, f.eks. ved at vise bakterievækst i et laboratorieeksperiment.
- **Sundhedspersonales Oplevelser:** Lad sundhedspersonale dele deres oplevelser med konsekvenserne af manglende desinfektion og hvordan det påvirker både patienterne og arbejdsmiljøet
- **Case Studies:** Præsenter realistiske case-studier, hvor korrekt desinfektion har gjort en afgørende forskel i at forhindre spredning af infektioner.



Lad Chat-GPT udforme spørgsmålene

- Spørgsmål: Hvilke af følgende udgør typiske infektionshygiejniske risici ved en konference?
 - A) Aerosolspredning
 - B) Fælles brug af mikrofoner
 - C) Buffet til måltider
 - D) Mindre end to meter mellem stolene

Jeopardylabs i virtuel undervisning



Arbejd med lynnotater

- Evt. se denne video om at tage lynnotater:
<https://samf.ku.dk/uddannelser/studiestart/studieteknik/filmvejledninger/lynnotater/>
- **Fortæl din sidemand, hvad du ville skrive til denne prompt: "Når man underviser virtuelt, er det vigtigt, at...."**



Vi er selv ikke for gode

- Har vi set det ofte nok, bliver det sandt?

