



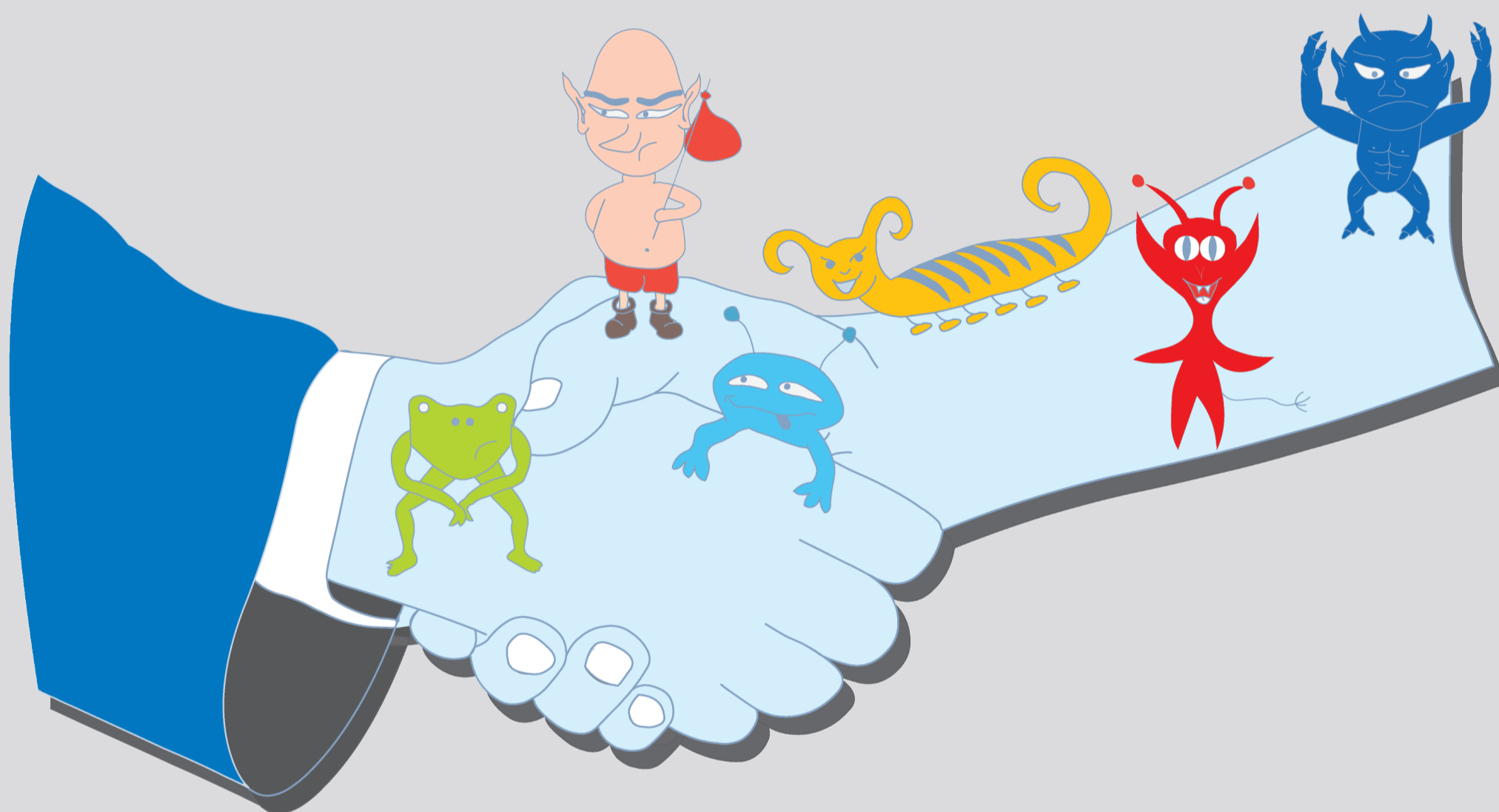
STATENS
SERUM
INSTITUT

*forebygger og bekæmper
smitsomme sygdomme,
biologiske trusler og
medfødte lidelser*

VIDSTE DU?

På grønlandsk betyder smitte

"det lille man kan give væk til en anden"



Ta' hånd om dine patienter
– giv ikke noget væk du ikke selv ville
bryde dig om at få!



VÆRD AT VIDE OM HÅNDHYGIEJNE
- dit ansvar, patientens og din sikkerhed

Statens Serum Institut
Artillerivej 5
2300 København S

Tlf.: 3268 3751
CElmail@ssi.dk
www.ssi.dk