



FREMTIDIGT UDDANNELSESPERSPEKTIV

Jette Holt

Hygiejnesygeplejerske, cand.pæd.pæd, phd

Central Enhed for Infektionshygiejne

SSI

Afholdt 23 september 2021

- Fordi det handler om kompetencer – siger bl.a. Danske Regioner

/sundhedspersonale/sundhedsuddannelser

Sundhedsuddannelser

Danske Regioner arbejder for sundhedsuddannelser, der følger med tiden. Uddannelserne skal til enhver tid levere de sundhedsfaglige kompetencer, som sundhedsvæsenet har brug for. De skal sikre, at regionerne sammen med personalet altid kan tilbyde patienterne den helt rigtige behandling.

Det er medarbejderne i sundhedsvæsenet, der i det daglige arbejde på afdelingerne diagnosticerer, plejer og behandler patienterne og medvirker til at sikre gode sammenhængende patientforløb.

Derfor er det afgørende for kvaliteten i behandlingen, at de sundhedsfaglige uddannelser altid matcher udviklingen i sundhedsvæsenet og de krav, der stilles til sundhedspersonalets kompetencer. Nogle af de kompetencekrav, der går på tværs af sundhedsuddannelserne er det tværsektorielle og tværprofessionelle samarbejde, patient- og pårørendeinvolvering, sikkerhed og sammenhæng for patienten.

- ❖ *Nært og sammenhængende*
- ❖ *Samarbejdet og koordineringen skal styrkes*
- ❖ *Digitale og teknologiske løsninger skal sikre tilgængelighed*
- ❖ *Understøtte borgerne i egenomsorg*

- ❖ *Formaliserede samarbejder mellem kommuner og regioner*
- ❖ *Koordinere patientforløb og forebyggelse*
- ❖ *Ændringer i sygehusets opgavevaretagelse*

- ❖ [Pejlemærker for et nært og sammenhængende sundhedsvæsen \(kl.dk\)](#)

Afholdt 23. september 2021

- ❖ *Sammenhængende sundhedsvæsen*
 - NIR danner grundlag i såvel regionalt som kommunalt regi
- ❖ *Samarbejdet og koordineringen skal styrkes*
 - *Sundhedsaftaler mellem IHE og kommuner med NIR som grundlagt*
- ❖ *Samarbejde mellem IHE og kommuner – styrket faglighed*
 - Sundhedsfaglige
 - Læger, sygeplejersker, social og sundhedsassistenter, social og sundhedshjælper, fysioterapeuter, ergoterapeuter, klinikassistenter, tandlæger.....
 - Pædagogiskfaglige
 - Lærere, pædagoger, hjælpere,....
 - Borgere
 - Medhjælpende, egenomsorg,
- ❖ *Digitale og teknologiske løsninger skal sikre tilgængelighed*
 - Videokonsultation, E-læring, Teamsmøder/undervisning, fælles retningslinjer
- ❖ *Understøtte borgerne i egenomsorg*
 - Transparens

- ❖ 16 IHE betjener
 - ❖ 21 offentlige hospitaler og sygehuse fordelt på
 - ❖ 59 matrikler i
 - ❖ 5 regioner og
 - ❖ (98) kommuner
- ❖ 11.500 somatiske senge.
 - ❖ Liggetid ca 3,1 dage.
- ❖ 2016: 1.117000 indlæggelser og
- ❖ 13.474000 ambulante besøg
- ❖ Over 106.000 fuldtidsbeskæftigede på offentlige sygehuse
 - ❖ 16.614 læger
 - ❖ 35.586 sygeplejersker og
 - ❖ 8068 social og sundhedsassistenter (Sundhedsdatastyrelsen, 2018)
 - ❖ og så alle de andre.....☺

HVEM SKAL RÅDGIVES OG UDDANNES I KOMMUNERNE?

Afholdt 23. september 2021



- ❖ At føle sig kompetent.....
 - Handlekompetence
 - Klinisk skøn og retningslinjer
- ❖ Uddannelse eller efteruddannelse?
- ❖ Hvis man er kompetent er man så utryg?

Afholdt 23. september 2021

sst.dk/da/corona/Sundheds-og-aeldresektoeren/Retningslinjer-og-materialer

Materialer	
1. Sundhedsvæsenet	+
2. Ældre- og plejeområdet	+
3. Almen praksis	+
4. Personer i øget risiko	+
5. Smitteopsporing af nære kontakter	+
6. Frivilligt isolationsophold uden for hjemmet	+
7. Værnemidler	+
8. Antigentest	+

- ❖ Grunduddannelse
- ❖ Professionsbachelor i sygepleje
 - 4 ECTS, del af mikrobiologi og AMR - ca. 4-18 lektioner
 - Jordemoder Mikrobiologi 3 ECTS
 - Laborant Arbejdsmiljø 5 ECTS
- ❖ Kandidatuddannelse
- ❖ Cand. med Mikrobiologisk øvelseskursus 2,5 ECTS ca. 10 lektioner
- ❖ Cand. odont ca. 11 lektioner

- ❖ Lærere – fødevarehygiejne
 - ❖ ? Lektioner
- ❖ Socialpædagoger
 - ❖ ? 0 lektioner?
- ❖

Videre – og efteruddannelse

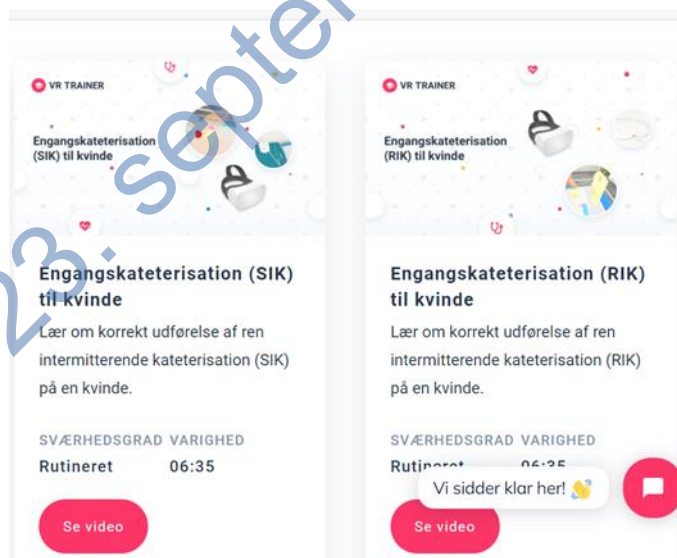
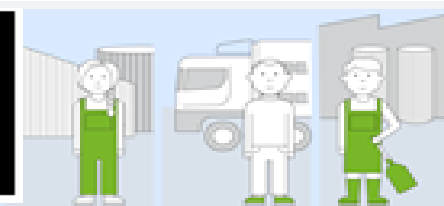
- ❖ Videreuddannelse
 - Magisterprogram i mikrobiologi, smittskydd og vårdhygien (60 ECTS)
- ❖ Efteruddannelse ?
 - Mange aktører og tilbud om hygiejnekurser/uddannelser i kølvandet af covid-19

Afholdt 23. september 2021

- Magisterprogram mikrobiologi, smittskydd/vårdhygien
 - Nordisk – Göteborg
 - 60 ECTS
 - Flerfaglig
 - Læger, sygeplejersker og andre med interesse for infektionshygiejne
 - Selvstudie/internat
 - 4 campusuger /termin
 - 4 terminer
 - 45.000 skr/33.000 dkr/pr termin
 - Ex kost/logi/transport
- ”Så svært at komme ind...”
- Høst 2019: 16 DK ansøgere/15 optaget
 - Høst 2020: 8 DK ansøgere/7 optaget
 - Høst 2021 : 13 optaget (i alt 32 nordiske deltagere)



- ❖ Udvikling af det kliniske skøn
 - Kognitivt, affektivt, motorisk
- ❖ Virtuelt
 - Online kurser
- ❖ Fysisk
 - Learning lab
- ❖ Hybrid
 - Virtual reality



- ❖ Få hævet grunduddannelsernes lektionsantal?
- ❖ Efteruddanne lokalt på regions-og kommuneniveau?
 - Introduktionskursus
 - Hygiejnekoordinatorer (timer til dage/uge) NIR
- ❖ Efteruddanne nationalt?
 - CEI/DSKM/FSFH
 - Temadage
 - Specialemner?
 - Flerfaglig efteruddannelse?
 - Samarbejde med KU/Public Health, andre?
- ❖ Efteruddanne i nordisk regi?
 - NSFH – læger og sygeplejersker 31.8.22 – 2.9.22, Danmark
 - Fælles nordiske Temadage?
 - Specialemner